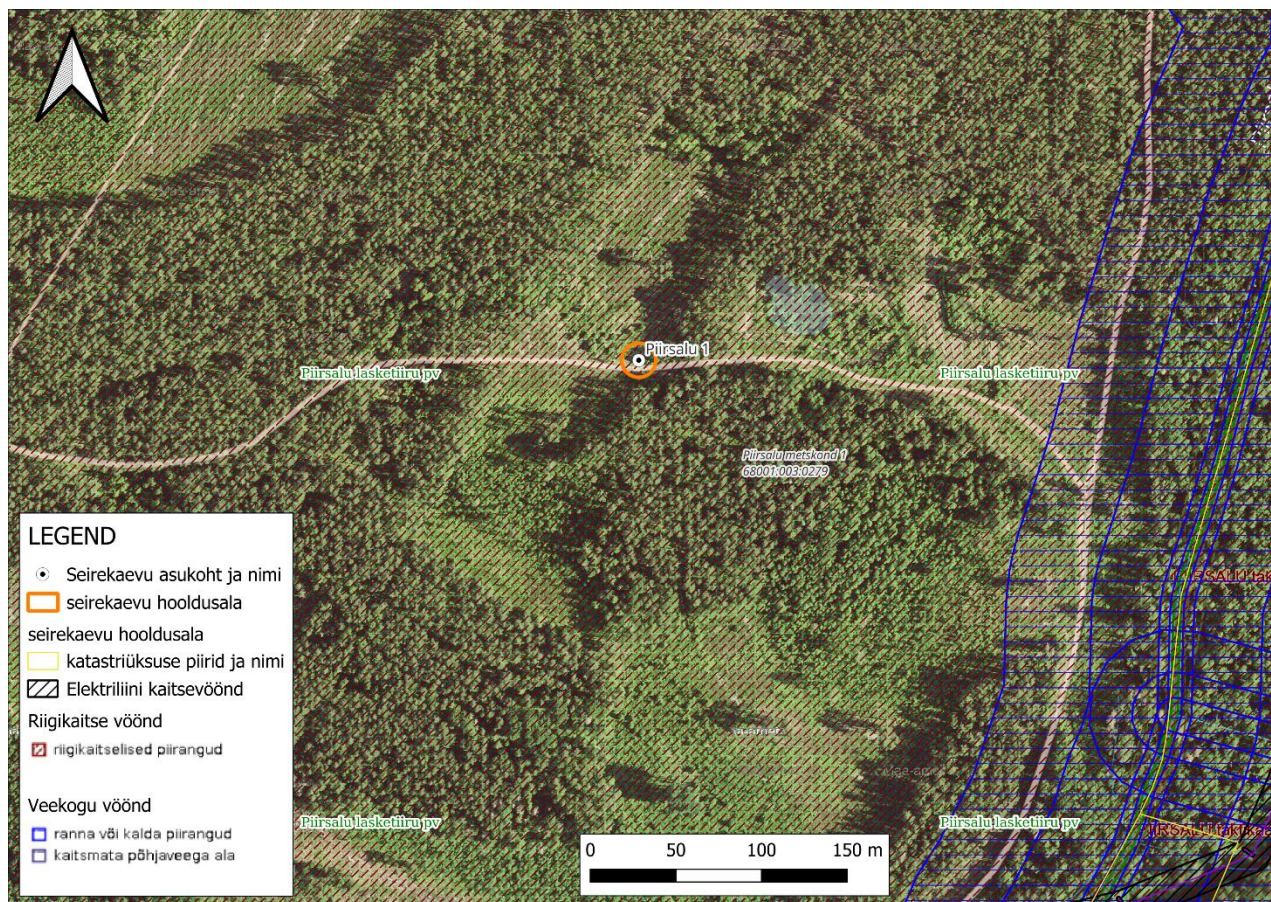


Keskkonnaministri 09.07.2015. a määrus nr 43
 „Nõuded salvkaevu konstruksiooni, puurkaevu või -augu
 ehitusprojekti ja konstruksiooni ning lammutamise ja
 ümberehitamise ehitusprojekti kohta, puurkaevu või -augu
 projekteerimise, rajamise, kasutusele võtmise,
 ümberehitamise, lammutamise ja konserveerimise korra
 ning puurkaevu või -augu asukoha kooskõlastamise,
 ehitusloa ja kasutusloa taotluste, ehitus- või kasutusteatise,
 puurimispäeviku, salvkaevu ehitus- või kasutusteatise,
 puurkaevu või -augu ja salvkaevu andmete
 keskkonnaregistrisse kandmiseks esitamise ning puurkaevu
 või -augu ja salvkaevu lammutamise teatise vormid”
 Lisa 1

Puurkaevu või puuraugu asukoha kooskõlastamise taotluse vorm

KELLELE	Lääne-Nigula Vallavalitsus		
1. TAOTLEJA ANDMED			
Esindaja	Siim Tarros	Isikukood	38703216524
Ettevõtja nimi	Eesti Geoloogiateenistus	Registrikood	77000387
E-post	siim.tarros@egt.ee	Telefon	(+372) 55605871
Aadress	F. R. Kreutzwaldi 5, 44314 Rakvere		
2. KAVANDATAVA PUURKAEVU VÕI PUURAUGU ANDMED			
Asukoha aadress	Lääne maakond, Lääne-Nigula vald, Piirsalu küla, Piirsalu metskond 1 (68001:003:0279)		
Kavandataivate kaevude numbrid joonisel 1	Kaevu koordinaadid	Kavandatav veevõtt, m3/d	Kaevu eeldatav sügavus, m (kaevu põhjaveekiht)
Piirsalu 1	x- 6547018,27; y- 503484,40	0 (seirekaev)	15 (O3prg-nb)
Puurkaevu või -augu kasutamise otstarve	Hüdrogeoloogilise uuringu puurkaev põhjaveeuuringu läbiviimiseks projekti LIFE SIP Adatust (LIFE-SIP AdaptEst; LIFE21-IPC-EE-LIFE-SIP AdaptEst/101069566) raames.		
Inimeste, keda puurkaevu veega varustatakse, orienteeruv arv		0	
3. MAAOMANIKU ANDMED			
(täidetakse juhul, kui maaomanik ei ole puurkaevu või -augu asukoha kooskõlastamist taotlev isik)			
Maaomaniku nimi	Eesti Vabariik, haldab Riigimetsa Majandamise Keskus	Registri- või isikukood	70004459
E-post	rmk@rmk.ee	Telefon	(+372) 676 7500
Aadress	Mõisa/3, Sagadi küla, Haljala vald, 45403 Lääne-Viru maakond		
Maaomanik kinnitab digiallkirjaga, et on nõus puurkaevu rajamisega Piirsalu metskond 1 (68001:003:0279) maaüksusele joonisel 1 näidatud asukohta.			
Taotleja allkiri ja kuupäev (täidetakse juhul, kui taotlus ei ole digiallkirjastatud)			



Joonis 1. Rajatava puurkaevu asukoha kaart (möötkava M 1:2500).